

# KeyInvest Daily Markets

## DAX - Kurs auf den 200er-EMA?

**Rückblick:** Der DAX verhält sich weiter nach Plan. Nachdem die zuvor noch offene Kurslücke bei 12'975 Punkten am Montag geschlossen wurde, konnte der DAX noch etwas weiter hochziehen und 13'028 Punkte im Verlaufshoch erreichen. In der Folge sackte der Leitindex aber wieder kräftig nach unten ab. Unter der Marke von 13'000 Punkten erhöhte sich die Abwärtsdynamik weiterhin und am Vortag ging der DAX mit einer weiteren langen schwarzen Tageskerze bei 12'557 Punkten aus dem Handel. Der weiter steigende Euro dürfte den Gegenwind für den DAX noch verstärken. Und auch Gold zieht wieder kräftig an und warnt vor weiterem Ungemach.

**Ausblick:** Die Zeichen stehen im DAX auf Sturm. Und solange der DAX nicht wenigstens den 50er-EMA bei aktuell 12'840 Punkten zurückerobern kann, ist mit mittelfristig weiter fallenden Kursen zu rechnen. Die Short-Szenarien: Der DAX sackt immer weiter ab, Aufwärtskorrekturen verlaufen schnell wieder im Sande. Die nächste Anlaufmarke auf der Unterseite wäre der wichtige 200er-EMA, der für den

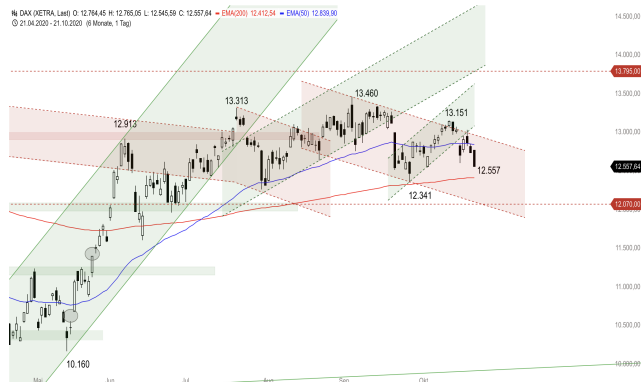
langfristigen Verlauf von hoher Bedeutung ist. Ein Durchbruch unter den 200er-EMA bei 12'410 Punkten würde die Abwärtsdynamik wohl weiter verstärken und einen langfristigen Kursrückgang wahrscheinlich machen. Die nächste Anlaufmarke wäre dann die untere Begrenzung des fallenden Trendkanals im Tageschart bei aktuell 12'070 Punkten. Im Bereich von 12'070/12'000 Punkten dürfte der DAX zunächst einen Boden finden und wohl eine kurzfristige Aufwärtskorrektur einleiten. Die Long-Szenarien: Der DAX kann über dem 200er-EMA bleiben und von dort einen erneuten Anstieg beginnen. Das Anlaufziel der Bullen wäre in diesem Fall wieder der 50er-EMA und dann die obere Begrenzung des fallenden Trendkanals.

### DAX

Valor: 998032 Tendenz: abwärts/seitwärts  
 ISIN: DE0008469008 Widerstände: 12'600+12'850+12'900  
 Kursstand: 12'557,64 Punkte Unterstützungen: 12'550+12'400+12'070

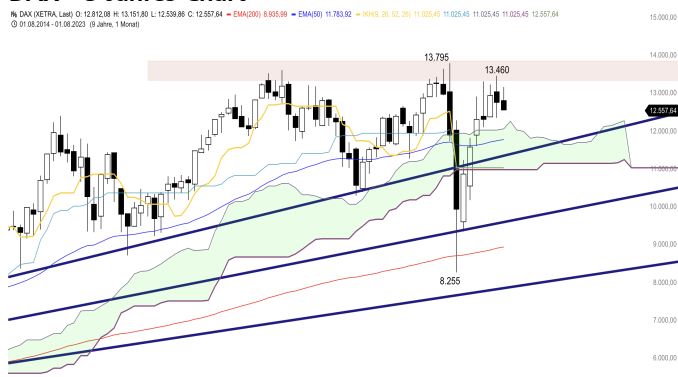
Stand 22.10.2020, 7:00 Uhr; Quelle: BörseGo AG

### DAX – 6-Monats-Chart



Quelle: BörseGo AG

### DAX – 5-Jahres-Chart



Quelle: BörseGo AG

### Mögliche Long- und Shortprodukte zum DAX

Produkt (Call)	Symbol	SL/KO/Strike*	Hebel	Briefkurs
Mini-Future	DAFX3U	11'505.48	10.52	CHF 2.57
Faktor	L6DXXU	N/A	6	CHF 0.69
Produkt (Put)	Symbol	SL/KO/Strike*	Hebel	Briefkurs
Mini-Future	D11XFU	13'621.22	10.51	CHF 2.57
Faktor	FS6DXU	N/A	6	CHF 0.33

\*SL = Stop-Loss (Mini-Futures) / KO = Knock Out (Turbos) / Strike = Ausübungspreis (Warrants); Die Produktdokumentation, d.h. der Prospekt und das Basisinformationsblatt (BIB), sowie Informationen zu Chancen und Risiken, finden Sie unter: [www.ubs.com/keyinvest](http://www.ubs.com/keyinvest) Stand 22.10.2020, 7:00 Uhr

### Technischer Marktausblick

	kurzfristige Tendenz	mittelfristige Tendenz
SMITM	↘	→
DAX™	↘	→
S&P 500™	↘	→
Nikkei™	→	↘
EUR/CHF	↘	→
Crude Öl	→	→
Gold	↘	→

Kurzfristige Tendenz: 1 Tag, mittelfristige Tendenz: 1 Woche; 22.10.2020, 7:00 Uhr

### Marktüberblick

Indizes	Kurs	Veränderung zum Vortag
SMITM	9'989.75	-1.54%
DAX™	12'557.64	-1.41%
S&P 500™	3'435.56	-0.22%
Nikkei™	23'490.00	-0.63%
EUR/CHF	1.07371	0.11%
Crude Öl	41.47	-0.52%
Gold	1.913.87	-0.53%

Stand 22.10.2020, 7:00 Uhr; Quelle: BörseGo AG



## Credit Suisse - Abprall am 200er-EMA

**Rückblick:** Die Aktien der Credit Suisse befinden sich seit Jahren in einem Abwärtstrend. Aufwärtskorrekturen liefen in der Regel am 200er-EMA im Wochenchart aus. Seit dem vergangenen Jahr wurde jedoch nur noch der 50er-EMA in Aufwärtskorrekturen erreicht. Mit dem Coronavirus-Crash im Februar konnten die Bären ihren Druck erneut erhöhen und auch die massive Unterstützungszone bei CHF 10.00/10.80 im Wochenchart nach unten durchbrechen. Das Verlaufstief im Coronaviruscrash wurde bei CHF 6.18 erreicht. Die folgende Aufwärtskorrektur wurde im Wochenchart erneut vom 50er-EMA abgefangen, wobei mit den Verlaufshochs bei CHF 10.80 und CHF 10.50 erneut fallende Hochs markiert wurden, was ebenfalls auf weitere Schwäche hindeutet. Im Tageschart gelang es den Bullen in den Vormonaten nicht mehr über den 200er-EMA anzusteigen. Und solange hier von den Bullen kein Durchbruch nach oben erzielt wird, muss mit einer weiteren Seitwärtsbewegung oder direkt weiter fallenden Kursen gerechnet werden.

**Ausblick:** Die Aktien der Credit Suisse bewegen sich seit Jahren in einem Abwärtstrend, der sich bei dem aktuellen Marktumfeld eher nicht umkehren dürfte. Es ist dem übergeordneten Abwärtstrend folgend mit eher weiter fallenden Kursen zu rechnen. Die Short-Szenarien: Die Aktien der Credit Suisse setzten die Abwärtsbewegung seit dem Abpraller am 200er-EMA im Tageschart fort und geben auch

den 50er-EMA auf. Die nächste Zielmarke der Bären wäre dann das Verlaufstief bei CHF 9.12. Darunter dürfte dann die Unterstützungszone bei CHF 9.00 und das Verlaufstief bei CHF 8.69 folgen. Solange der 50er-EMA im Wochenchart aber nicht überwunden werden kann ist langfristig sogar mit einem Rücklauf bis zum Coronacrash-Tief bei CHF 6.18 zu rechnen. Die Long-Szenarien: Die Papiere halten sich über dem 50er-EMA im Tageschart und tendieren weiter seitwärts. Gelingt hingegen ein Anstieg über den 200er-EMA im Tageschart, dürfte sich neue Aufwärtsdynamik entwickeln, die sich über dem 50er-EMA im Wochenchart noch beschleunigen würde. Ein langfristiger Trendwechsel wäre bei den Aktien der Credit Suisse aber erst mit einem Durchbruch über den 200er-EMA im Wochenchart zu erwarten. Ob dies vor dem Hintergrund des aktuellen Marktumfeldes gelingen kann, bleibt fraglich.

### Rating & Kursziel von UBS IB Research

12-Monats-Rating	Neutral
Kursziel	CHF 10.90
Prognostizierte Preisänderung	+12.60%

Stand 22.10.2020, 7:00 Uhr

### Credit Suisse

Valor:	1213853	Tendenz:	abwärts/seitwärts
ISIN:	CH0012138530	Widerstände:	10.00+10.20+10.50
Kursstand:	CHF 9.68	Unterstützungen:	9.50+9.40+9.10

Stand 22.10.2020, 7:00 Uhr; Quelle: BörseGo AG

### Credit Suisse – 6-Monats-Chart



Quelle: BörseGo AG

### Credit Suisse – 5-Jahres-Chart



Quelle: BörseGo AG

### Mögliche Long- und Shortprodukte zu Credit Suisse

Produkt (Call)	Symbol	SL/KO/Strike*	Hebel	Briefkurs
Mini-Future	CSLG7U	8.80	8.14	CHF 0.40
Faktor	L8CS9U	N/A	8	CHF 1.42
Produkt (Put)	Symbol	SL/KO/Strike*	Hebel	Briefkurs
Mini-Future	CSG80U	11.26	4.85	CHF 0.66
Faktor	SSCSGU	N/A	5	CHF 0.72

\*SL = Stop-Loss (Mini-Futures) / KO = Knock Out (Turbos) / Strike = Ausübungspreis (Warrants); Die Produktdokumentation, d.h. der Prospekt und das Basisinformationsblatt (BiB), sowie Informationen zu Chancen und Risiken, finden Sie unter: [www.ubs.com/keyinvest](http://www.ubs.com/keyinvest) Stand 22.10.2020, 7:00 Uhr

### Aktuelle Kurzmeldungen

#### • US-Wirtschaft wächst leicht bis moderat

Die US-Wirtschaft ist nach Einschätzung der US-Notenbank Fed zuletzt in allen Notenbankdistrikten gewachsen, wobei das Wachstumstempo in den meisten Distrikten als leicht bis moderat eingestuft wurde. Dies geht aus dem am Mittwochabend veröffentlichten Beige Book der Fed hervor. Die Beschäftigung legte laut Fed in fast allen Distrikten zu, allerdings nur leicht.

#### • US-Rohöllagerbestände sinken

Die US-Rohöllagerbestände sind in der vergangenen Woche um 1,0 Millionen Barrel auf 227,0 Millionen Barrel gesunken. Erwartet wurde ein Rückgang um 1,2 Millionen Barrel, nach einem Minus von 3,8 Millionen Barrel in der Vorwoche. Die inoffiziellen API-Lagerdaten hatten hingegen für die zurückliegende Woche einen Anstieg um 0,58 Millionen Barrel gezeigt.

#### • Inflationsrate in Grossbritannien zieht an

Die Inflationsrate in Grossbritannien ist im September stärker als erwartet gestiegen. Auf Jahressicht legten die Verbraucherpreise im vergangenen Monat um 0,5 Prozent zu. Erwartet wurde hingegen nur ein Plus von 0,4 Prozent, nachdem die Verbraucherpreise im August um 0,2 Prozent über dem Vorjahresniveau gelegen hatten.

### Termine des Tages

#### Uhrzeit Land Ereignis

08:00	DE	GfK-Konsumklima für November
14:30	US	Erstanträge auf Arbeitslosenhilfe Vorwoche
16:00	EU	Verbrauchervertrauen Oktober (vorläufig)

## Rechtliche Hinweise

Die in diesem Dokument enthaltenen Informationen werden ausschliesslich zu Informations- und Werbezwecken zur Verfügung gestellt und stellen weder Empfehlungen noch Anlageberatung von UBS AG, einer ihrer Tochtergesellschaften oder verbundenen Unternehmen («UBS») dar. Dieses Dokument wird nicht von einer UBS Research Abteilung ausgegeben und ist deshalb nicht als unabhängige Anlageforschung zu erachten. Es stellt weder einen Verkaufsprospekt, noch ein Angebot oder eine Einladung zur Offertenstellung dar, irgendeine Art von Anlage zu tätigen. Beachten Sie bitte, dass die Anlagebeispiele die Ansichten von UBS Research möglicherweise nicht vollständig wiedergeben.

Dieses Dokument und die darin beschriebenen Produkte und Dienstleistungen sind allgemeiner Natur und beziehen sich weder auf die persönlichen Anlageziele noch die finanzielle Situation oder besonderen Bedürfnisse eines spezifischen Empfängers. Anlageentscheide sollten stets im Portfoliokontext getroffen werden und Ihre persönliche Situation und Ihre entsprechende Risikobereitschaft und Risikofähigkeit berücksichtigen. Sie werden hiermit auf diese Risiken (die mitunter erheblich sein können) hingewiesen. Bevor Sie einen Anlageentscheid treffen, lesen Sie bitte die spezifischen Produkteinformationen und die Broschüre «Besondere Risiken im Effektenhandel». Bitte kontaktieren Sie Ihren Kundenberater, der Sie gerne bei Ihren Anlageideen unterstützt und Ihnen die spezifischen Produktinformationen zur Verfügung stellt.

Das (vollständige oder teilweise) Reproduzieren, Übermitteln (elektronisch oder mit anderen Mitteln) oder Modifizieren dieser Materialien ist ohne vorherige schriftliche Zustimmung der UBS untersagt. UBS übernimmt diesbezüglich keinerlei Haftung für das Verhalten von Dritten.

Wir weisen Sie darauf hin, dass sich UBS das Recht vorbehält, Dienstleistungen, Produkte und Preise jederzeit ohne vorhergehende Ankündigung zu ändern, und dass sich die wiedergegebenen Informationen und Meinungen jederzeit ändern können. Es wird weder eine ausdrückliche noch stillschweigende Gewährleistung oder Garantie in Bezug auf die Richtigkeit, Vollständigkeit oder Verlässlichkeit der wiedergegebenen Informationen abgegeben, es sei denn, es handelt sich um Informationen, die sich auf die UBS AG beziehen. Zudem stellt dieses Dokument keine umfassende Beschreibung oder Zusammenfassung der genannten Märkte und Entwicklungen dar.

Gewisse Zahlen beziehen sich auf vergangene Wertentwicklungen oder stellen simulierte Wertentwicklungen dar und sind somit keine zuverlässigen Indikatoren für künftige Ergebnisse. Bei einigen Zahlen handelt es sich möglicherweise lediglich um Prognosen, und Prognosen sind kein zuverlässiger Indikator für zukünftige Entwicklungen. Gewisse Diagramme und/oder Darstellungen von Wertentwicklungen basieren möglicherweise nicht auf 12-Monate -

Perioden, was ihre Vergleichbarkeit und Aussagekraft reduziert. Wechselkurse können sich negativ auf den Wert, den Preis oder die Einnahmen von Produkten und Dienstleistungen auswirken, die in den Materialien genannt werden. Gebühren sind möglicherweise nicht enthalten und reduzieren die Wertentwicklung entsprechend.

Die steuerliche Behandlung hängt von den individuellen Umständen jedes Kunden ab und kann sich in Zukunft ändern. UBS erbringt keine Rechts- oder Steuerberatungsdienste und gibt weder allgemeine noch auf die spezifischen Umstände und Bedürfnisse eines Kunden bezogene Erklärungen im Hinblick auf die steuerliche Behandlung von Anlagen oder der damit verbundenen Anlagerenditen ab. Die Empfänger sollten eine unabhängige rechtliche und steuerliche Beratung im Hinblick auf die Auswirkungen der Produkte/Dienstleistungen in der jeweiligen Rechtsordnung sowie die Eignung der Produkte und Dienstleistungen in Anspruch nehmen.

UBS, ihre Verwaltungsräte, Geschäftsführer und Mitarbeiter oder Kunden halten oder hielten möglicherweise Anteile oder Hausse- und Baisse-Positionen («Long- oder Short-Positionen») an den hierin genannten Wertpapieren oder sonstigen Finanzinstrumenten und können jederzeit als Auftraggeber oder Beauftragter Käufe und/oder Verkäufe tätigen. UBS fungiert oder fungierte möglicherweise als Marktmacher («Market-Maker») bei den Wertpapieren oder sonstigen Finanzinstrumenten. Des Weiteren unterhält oder unterhielt UBS möglicherweise eine Geschäftsbeziehung mit oder erbringt oder erbrachte Investmentbanking-, Kapitalmarktdienstleistungen und/oder sonstige Finanzdienstleistungen für die jeweiligen Unternehmen.

Dieses Dokument und die darin enthaltenen Informationen sind ausschliesslich für Personen mit Domizil Schweiz gedacht. Sie dürfen unter keinen Umständen in Rechtsordnungen verbreitet werden, in denen eine solche Verbreitung gegen geltende Gesetze oder Regulierungen verstösst. Sie dürfen insbesondere nicht in den USA und/oder an US-Personen oder in Rechtsordnungen verteilt werden, in denen der Vertrieb durch uns eingeschränkt ist.

Die im Dokument enthaltenen Informationen stammen, sofern nicht anders angegeben, von UBS. UBS übernimmt keine Gewährleistung (weder ausdrücklich noch stillschweigend) für Richtigkeit, Vollständigkeit und Aktualität der Informationen. Sie können jederzeit und ohne vorherige Ankündigung geändert werden. UBS ist nicht verpflichtet, die hierin enthaltenen Informationen zu aktualisieren oder auf dem neusten Stand zu halten.

Gewisse Links führen zu Websites Dritter. Diese sind dem Einfluss der UBS vollständig entzogen, weshalb UBS für Richtigkeit, Vollständigkeit und Rechtmässigkeit des Inhalts solcher Websites sowie für darauf enthaltene Angebote und (Dienst-) Leistungen keinerlei Verantwortung übernimmt. Für gewisse Dienstleistungen und Produkte gelten gesetzliche Bestimmungen. Diese Dienstleistungen und Produkte können daher nicht weltweit uneingeschränkt angeboten werden.

Hinweise zu den Grafiken: Nur für Illustrationszwecke. Vergangene Performance ist kein zuverlässiger Indikator für die künftige Performance.

### Unser Service

#### Melden Sie sich hier für den Newsletter an:

[www.ubs.com/keyinvest-daily-markets](http://www.ubs.com/keyinvest-daily-markets)

#### Hotline

+41-44-239 76 76\*\* (besetzt von 8.00 bis 18.00 Uhr)

#### E-mail:

[keyinvest@ubs.com](mailto:keyinvest@ubs.com)

#### Website:

[www.ubs.com/keyinvest](http://www.ubs.com/keyinvest)

#### Handelszeiten der Produkte:

09.15 bis 17.15 Uhr

#### Broschüren:



Wissen auf den Punkte gebracht



Besondere Risiken im Effektenhandel

\*\* Wir machen Sie darauf aufmerksam, dass Gespräche auf den mit \*\* bezeichneten Anschlüssen aufgezeichnet werden können. Bei Ihrem Anruf auf diesen Linien gehen wir davon aus, dass Sie mit dieser Geschäftspraxis einverstanden sind.

© UBS 2020. Das Schlüsselsymbol und UBS gehören zu den eingetragenen und nicht eingetragenen Markenzeichen von UBS. Alle Rechte bleiben vorbehalten.

Der SMI™ Index, der SMIM™ Index und der SLI™ Index sowie entsprechende Marken sind Eigentum der SIX Swiss Exchange AG. Alle Rechte vorbehalten. Der DAX™ Index, der MDAX™ Index und der TecDAX™ Index sowie entsprechende Marken sind Eigentum der Deutsche Börse AG. Alle Rechte vorbehalten. Der S&P 500™ Index und der S&P™ BRIC 40 Index sowie entsprechende Marken sind Eigentum der Standard & Poor's Financial Services LLC. Alle Rechte vorbehalten. Der Euro STOXX 50™ Index sowie entsprechende Marken sind Eigentum der Stoxx AG. Alle Rechte vorbehalten. Der NIKKEI 225™ Index sowie entsprechende Marken sind Eigentum der Nihon Keizai Shimbun Incorporation. Alle Rechte vorbehalten. Der CMCI™ Composite Index sowie entsprechende Marken sind Eigentum der UBS AG. Alle Rechte vorbehalten. Der FTSE™ Index sowie entsprechende Marken sind Eigentum der London Stock Exchange Group Holdings Limited. Alle Rechte vorbehalten. Der MSCI™ World Index sowie entsprechende Marken sind Eigentum der MSCI Incorporation. Alle Rechte vorbehalten. Der KOSPI™ Index sowie entsprechende Marken sind Eigentum der Korea Exchange Incorporation. Alle Rechte vorbehalten. Der HSI™ Index und der HSCEI™ Index sowie entsprechende Marken sind Eigentum der Hang Seng Data Services Limited. Alle Rechte vorbehalten.